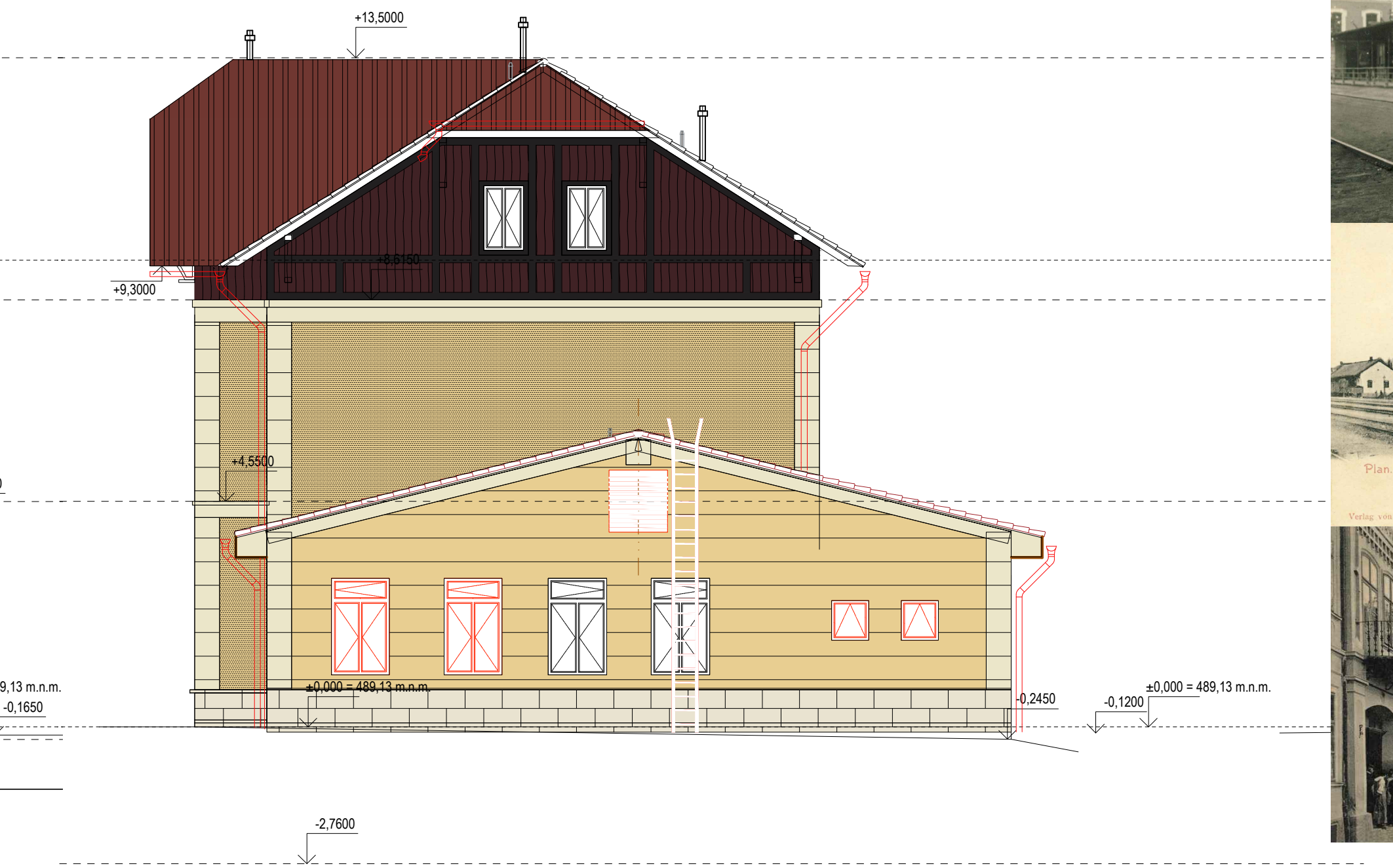


01 - ČELNÍ POHLED OD TRATI, OD ZÁPADU



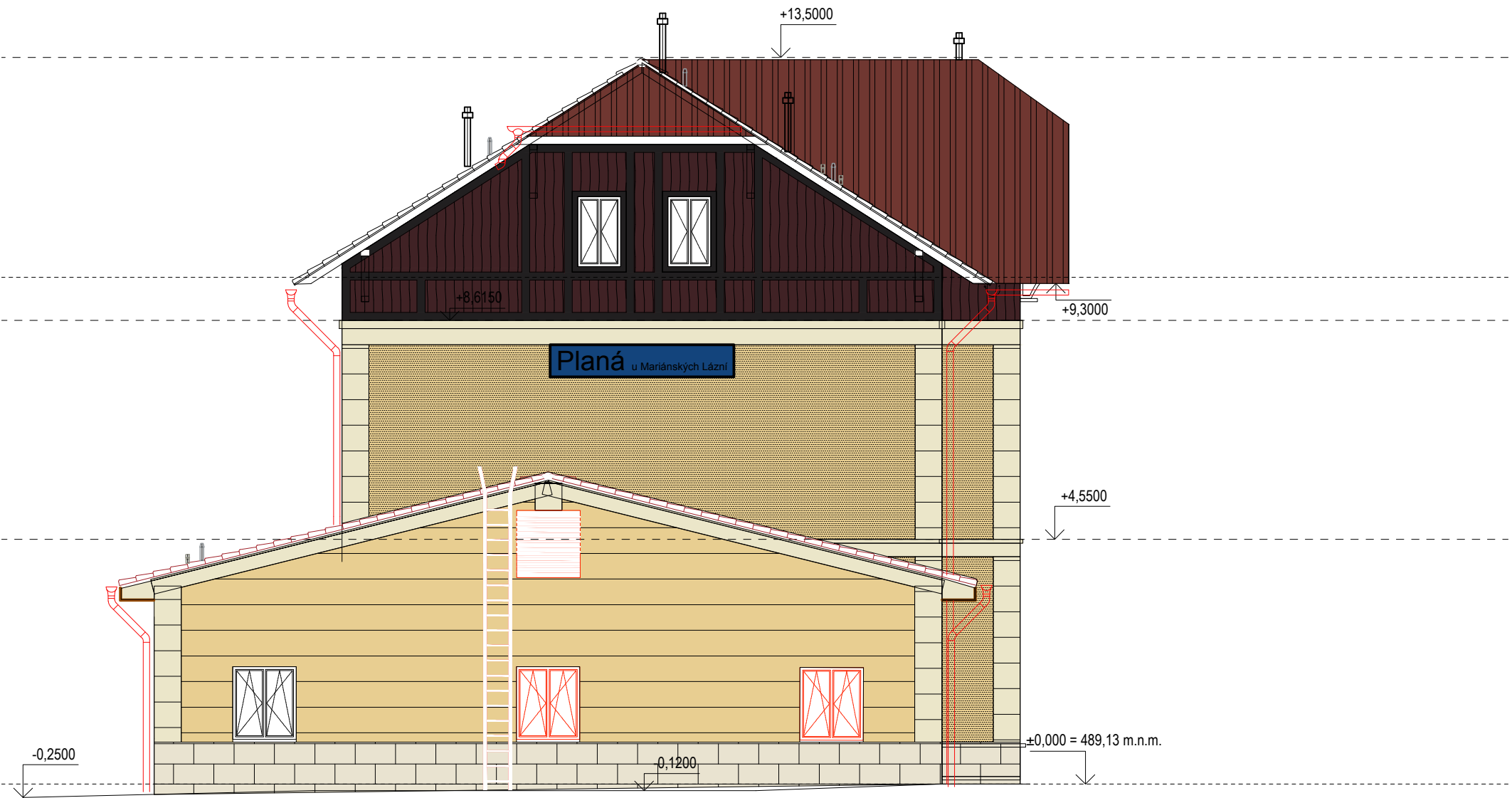
02 - BOČNÍ POHLED OD SEVERU



03 - ČELNÍ POHLED Z ULICE, OD VÝCHODU



04 - BOČNÍ POHLED OD JIHU



LEGENDA

- RAL 3009 - Oxidovaná červená
- RAL 7016 - Šed antracitová
- RAL 3007 - Červená
- RAL 8022 - Černohnědá

Barevnost a členění fasád dohodnuta s referentem  
NPÚ Pízeň, Mgr. Lucii Romportlovou

**ZÁKLADNÍ PLOCHA**  
světlé béžovo-písková, škrábaná struktura,  
NSC S 1030-Y10R

**AKTIVNÍ PLOCHA + TEKTONIKA**  
slonová kost světlá, utažená omítka  
NSC S 1010-G90Y

**DOPLŇKOVÉ PLOCHY**  
světlé béžovo-písková, utažená omítka s  
pravidelnou vodorovnou rýhovanou strukturou  
(imitace kvádřového zdiva) , NSC S  
1030-Y10R

**OBKLAD SOKLU**  
imitace světlého pískovce

generální dodávatel projektu <b>VIAGNOSTICS s.r.o.</b> , Biskupský dvůr 2095/8, 110 00 Praha 1, P.O.Box 185, 111 21 Praha 1, IČ:052 05 824, DIČ:CZ05205824		±0,000 = 489,13 m.n.m. (stanoveno dle řv. značky 477)	
stavebník <b>Správa železnic, státní organizace</b> , Dlažďená 1003/7, Nové Město (Praha 1), 110 00 Praha IČO:70994234, datová schránka:uccchjcm		autor Ing. Petr Legner Ing. arch. Lukáš Štířleský	
stavebník <b>REKONSTRUKCE VÝPRAVNÍ BUDOVY V ŽST: PLANÁ U MARIÁNSKÝCH LÁZNÍ</b> Železničská 504, 348 15 Planá parcelní číslo: st. st. 551, 1349/11, 1349/15 Katastrální území: Planá u Mariánských Lázní (721280)		zodpovědný projektant Ing. Petr Legner	
		HIP Ing. arch. Lukáš Štířleský	
		výpracoval Ing. arch. Lukáš Štířleský	
výkres <b>POHLEDY - NAVRHOVANÝ STAV, BAREVNÉ ŘEŠENÍ</b>			
měřítko 1:100	dokumentace část <b>ARS</b>	paré	číslo výkresu <b>N09b</b>
datum květen 20	dokumentace stupně		
formát A2+ (420x1000)	<b>DSP PDPS</b>		
TENTO DOKUMENT JE DOJEVEM VLASTNOSTI AUTORA, DLE ÚST §17 OBZCH Z. NESMÍ BYT BEZ SOUHLASU AUTORA POUŽIT KOPÍROVÁNÍ ČI PŘEDÁNÍ TŘETÍ OSOBĚ			